

DAFTAR PUSTAKA

- A Lumi, Cassy, Riane Johnly Pio, and Wehelmina Rumawas. "Implementasi Corporate Social Responsibility Berdasarkan Konsep Triple Bottom Line Pada PT Bank SulutGo." *Productivity* 4, no. 4 (2023): 444–49.
- Abdullah, Dr Karimuddin, S Hi, Misbahul Jannah, M Pd, Ummul Aiman, S Pd, Suryadin Hasda, et al. "Metodologi penelitian Kuantitatif." *Yayasan Penerbit Muhammad Zaini*, July 2022.
- Afandi, Aprilian Ahmad, Supaijo, and Nur Wahyu Ningsih. "Pengaruh Islamic Corporate Social Responsibility (ICSR) Terhadap reputasi." *Jurnal Hukum dan Ekonomi Syariah* 07, no. 1 (2019).
- Afifah, Nur, Sri Wibawani Wahyuning Astuti, and Dwi Irawan. "Pengaruh Corporate Social Responsibility (CSR) dan Reputasi Perusahaan terhadap Nilai Perusahaan." *EKUITAS (Jurnal Ekonomi dan Keuangan)* 5, no. 3 (September 30, 2021).
<https://doi.org/10.24034/j25485024.y2021.v5.i3.4644>.
- Alfawaz, Raif, and Rigel Nurul Fathah. "Pengaruh pengungkapan Corporate Social Responsibility terhadap kinerja keuangan perusahaan sektor industri kesehatan." *NCAF : Proceeding Of National Conference On Accounting & Finance* 4 (2022): 513–21.
- Amin, Nur Fadilah, Sabaruddin Garancang, and Kamaluddin Abunawas. "Konsep Umum Populasi dan Sampel." *JURNAL PILAR: Jurnal Kajian Islam Kontemporer* 14, no. 1 (2023).
- Anam, Moh Khoirul. "Penerapan PSAK 101 Pada Laporan Dana Zakat Dan Dana Kebajikan." *Misykat Al-Anwar* 28, no. 2 (2019): 397–416.
- Anthoni, Lukman, and Yusuf. "Moderasi Manajemen Laba Pada Pengaruh Corporate Social Responsibility Terhadap Profitabilitas Perusahaan." *JABISI: Jurnal Akuntansi dan Bisnis Indonesia* 3, no. 1 (2022): 52–62.
<https://doi.org/10.55122/jabisi.v3i1.417>.
- Arifin, Johan, and Eke Ayu Wardani. "Islamic corporate social responsibility disclosure, reputasi, dan kinerja keuangan: Studi pada bank syariah di Indonesia." *Jurnal Akuntansi & Auditing Indonesia* 20, no. 1 (June 1, 2019): 38–46. <https://doi.org/10.20885/jaai.vol20.iss1.art4>.
- Arikan, E, D Kantur, C Maden, and E Telci. "Investigating the Mediating Role of Corporate Reputation on the Relationship between Corporate Social

- Responsibility and Multiple Stakeholder Outcomes.” *Quality & Quantity* 50, no. 1 (2019): 129–49.
- Azzahra, Nabila, and Erna Widiastuty. “Peran Reputasi Perusahaan Sebagai Pemediasi Pengaruh Pengungkapan Website CSR Terhadap Kinerja Bisnis Perusahaan.” *Akurasi : Jurnal Studi Akuntansi dan Keuangan* 6, no. 1 (June 27, 2023): 33–54. <https://doi.org/10.29303/akurasi.v6i1.355>.
- Cahyaningtiyas, Eka, and Clarashinta Canggih. “Islamic Corporate Social Responsibility Dan Kinerja Keuangan Pada Bank Umum Syariah Di Indonesia.” *Jurnal Ekonomika dan Bisnis Islam* 3, no. 2 (August 1, 2020): 72–81. <https://doi.org/10.26740/jekobi.v3n2.p72-81>.
- Darsiya, Nuril Alfi, Moh Amin, and Junaedi. “Dampak Zakat dan Tanggung Jawab Sosial (CSR) pada Reputasi dan Hasil Kerja Bank umum Syariah.” *E-JRA : Jurnal Ilmiah Riset dan Akuntansi* 08, no. 01 (2019).
- “Data Statistik Perbankan Syariah,” January 2023. <https://ojk.go.id/id/kanal/syariah/data-dan-statistik/statistik-perbankan-syariah/Pages/Statistik-Perbankan-Syariah---Januari-2023.aspx>.
- Ekaningsih, Lely Ana Ferawati. “Islamic Corporate Social Responsibility Pengaruhnya Pada Profitabilitas Keuangan di Jakarta Islamic Index/JII.” *Jurnal ekonomi Syariah Darussalam* 4, no. 1 (2023).
- Fadli, Ahmad Very, and Yuliani. “Implementasi Corporate Social Responsibility Dalam Perspektif Islam: (Studi Kasus PT. Kimia Farma, Tbk).” *Al-Dzahab* 3, no. 1 (March 1, 2022): 50–60. <https://doi.org/10.32939/dhb.v3i1.1064>.
- Fauziah, Gusfarini, Abdul Kohar Irwanto, and Muhammad Syamsun. “Pengaruh Pengungkapan Corporate Social Responsibility terhadap Nilai Perusahaan pada Indeks Saham LQ45.” *MANAJEMEN IKM: Jurnal Manajemen Pengembangan Industri Kecil Menengah* 11, no. 1 (August 10, 2020): 52–60. <https://doi.org/10.29244/mikm.11.1.52-60>.
- González-Ramos, Maria Isabel, Mario Javier Donate, and Fátima Guadamillas. “The Effect of Technological Posture and Corporate Social Responsibility on Financial Performance Through Corporate Reputation.” *International Journal of Innovation* 6, no. 2 (August 2, 2018): 164–79. <https://doi.org/10.5585/iji.v6i2.244>.
- Hadinata, Sofyan. “Islamic Social Reporting Index Dan Kinerja Keuangan Pada Perbankan Syariah Di Indonesia.” *EkBis: Jurnal Ekonomi dan Bisnis* 2, no. 1 (July 4, 2019): 72. <https://doi.org/10.14421/EkBis.2018.2.1.1099>.

- Handayani, Dewi Saptantinah Puji Astuti, and Fajar Harimurti. "Pengaruh Corporate Social Responsibility Dan Nilai Perusahaan Terhadap Profitabilitas Yang Terdaftar Di Otoritas Jasa Keuangan Tahun 2012-2016." *Jurnal Akuntansi Dan Sistem Teknologi Informasi* 14 (n.d.): 125–33.
- Harlim, Yusuf. "Membangun Reputasi Perusahaan Sebagai Langkah Peningkatan Loyalitas Pelanggan." *Jurnal Sains Pemasaran Indonesia* 7, no. 1 (2018): 39–63.
- Hasnia, and Siti Rofingatun,. "Pengaruh Profitabilitas, Likuiditas, Growth Dan Media Terhadap Pengungkapan Tanggung Jawab Sosial Perusahaan." *Jurnal Akuntansi & Keuangan Daerah* 12, no. 1 (Mei 2019): 56–71.
- Heryanto, Robby, and Agung Juliarto. "Pengaruh Corporate Social Responsibility Terhadap Profitabilitas Perusahaan." *Diponegoro Journal Of Accounting* 6 nomor 4 (2019): 1–8.
- Hs, Sufyati. "Corporate Social Responsibility: Kajian Ekonomi, Sosial Dan Lingkungan." *Jurnal Sosiologi Reflektif* 12, no. 1 (January 2, 2018): 119. <https://doi.org/10.14421/jsr.v12i1.1312>.
- Husna, Hilya Nafi. "Pengaruh Islamic Corporate Social Responsibility Terhadap Reputasi Perusahaan dan Kinerja Keuangan." *Koneferensi Ilmiah Mahasiswa Unisulla (KIMU)* 3, 2020, 587–608.
- Indanaviah Syalsyabilah, Habriyanto, and Efni Anita. "Pengaruh Profitabilitas Terhadap Pengungkapan Islamic Corporate Social responsibility Pada Perusahaan Yang Terdapat Di Jakarta Islamic Indeks." *Jurnal Ilmiah Manajemen, Ekonomi dan Akuntansi* 2, no. 2 (May 25, 2022): 1–8. <https://doi.org/10.55606/jurimea.v2i2.134>.
- Kholqi, Habib Sa'dul, and Dina Fitriasia Septiarini. "Pengungkapan ICSR, Reputasi, Visibilitas Bank Syariah: Penelitian dengan Mediator dan Moderator." *Jurnal Ekonomi Syariah Teori dan Terapan* 8, no. 3 (May 31, 2021): 338. <https://doi.org/10.20473/vol8iss20213pp338-353>.
- Mayanti, Yuni, and Rani Putri Kusuma Dewi. "Tanggung Jawab Sosial Perusahaan dalam Bisnis Islam." *Journal of Applied Islamic Economics and Finance* 1, no. 3 (June 30, 2021): 651–60. <https://doi.org/10.35313/jaief.v1i3.2612>.
- Merina, Citra Indah, and Verawaty. "Pengungkapan Indeks Islamic Social Reporting Perusahaan Go Publik Yang Listing Di Jakarta Islamic." *Jurnal Ilmiah MBiA* 15, no. 1 (2018): 71–81.

- Mihing, Novtia. "Analisis Peengaruh Profitabilitas, Ukuran Perusahaan, Leverage Dan Media Exposure Terhadap Pengungkapan Corporate Social Responsibility (CSR) Pada Perusahaan Manufaktur Yang Terdaftar Di Bursa Efek Indonesia Periode 2015-2017." *Jurnal Kajian Ilmiah Akuntansi* 8, no. 1 (2019).
- Muhammad Yasir Yusuf. *Islamic Corporate Social Responsibility (I-CSR) Lembaga Keuangan Syariah (Teori Dan Praktek)*. Jakarta, Indonesia: Kencana, 2018. <https://repository.ar-raniry.ac.id/id/eprint/472>.
- Mulpiani, Winri. "Pengaruh Pengungkapan Sustainability Report Terhadap Kinerja Perusahaan Publik di Indonesia." *Akurasi: Jurnal Studi Akuntansi dan Keuangan* 2, no. 2 (December 13, 2019): 77–90. <https://doi.org/10.29303/akurasi.v2i2.16>.
- Murdiansyah, Isnan. "Leverage, Ukuran Dewan Komisaris, Ukuran Dewan Pengawas Syariah dan Pengaruhnya Terhadap Pengungkapan Islamic Social Reporting (ISR)." *MALIA: Journal of Islamic Banking and Finance* 5, no. 1 (July 1, 2021): 43. <https://doi.org/10.21043/malia.v5i1.10543>.
- Muslihati, Siradjuddin, and Syahrudin. "Corporate Social Responbilty (CSR) Dalam Perspektif Ekonomi Islam Pada Bank Syariah." *Jurnal Hukum Ekonomi Syariah* 2, no. 1 (December 16, 2018): 29–42. <https://doi.org/10.26618/j-hes.v2i1.1390>.
- Nurhasanah, Andi, and Zul Kahfi. "Pengaruh Profitabilitas Terhadap Nilai Perusahaan dengan Pengungkapan Corporate Social Responsibility Sebagai Variabel Moderasi." *Bata Ilyas Educational Management Review* 3, no. 2 (2023): 1–13.
- Nurlela. "Implementasi Rinsip-Prinsip Tata Kelola Perusahaan Yang Baik Dalam Perspektif Sustainable Development Goals (SDGs): Studi Kasus Pada PT Unilever Indonesia Tbk." *Jurnal Manajemen & Agribisnis* 16, no. 1 (2019): 17–28.
- Oktina, Dina Anggresa, Eka Septiana Sari, Intan Angelina Sunardi, Nurul Hanifah, and Vicky F Sanjaya. "Pengaruh Penerapan Strategi CSR (Corporate Social Responsibility) Dalam Meningkatkan Citra Perusahaan Pada PT. Pertamina (Persero) Tahun 2018." *Kompetensi* 14, no. 1 (2020): 61–79.
- Please, Khairunnisa, Azhari Akmal Tarigan, and Muhammad Yafiz. "Iwan Triyuwono's Thought About The Concept Of Sharia Enterprise Theory In The Development Of Sharia Accounting Theory In Indonesia." *Al-*

- Masharif: Jurnal Ilmu Ekonomi Dan Keislaman* 10, no. 1 (July 1, 2022): 127–42. <https://doi.org/10.24952/masharif.v10i1.5870>.
- Pramesti Dewi, Intan, and Pipit Pitriasari. “Pengaruh Good Governance Dan Ukuran Perusahaan Terhadap Sustainability Report (Studi Pada Perusahaan Yang Terdaftar Di Bursa Efek Indonesia Periode 2014- 2016).” *Jurnal Sains Manajemen & Akuntansi X*, no. 1 (2019): 39.
- Prasojo, Sofyan Hadinata, and Muhammad Yusuf Shalihin. “Corporate Social Responsibility Dan Kinerja Keuangan Bank Umum Syariah.” *EkBis: Jurnal Ekonomi dan Bisnis* 2, no. 2 (April 24, 2020): 151. <https://doi.org/10.14421/EkBis.2018.2.2.1130>.
- Pratiwi, Aliah, Nafisah Nurulrahmatia, and Puji Muniarty. “Pengaruh Corporate Social Responsibility (CSR) Terhadap Profitabilitas Pada Perusahaan Perbankan Yang Terdaftar di BEI.” *Owner* 4, no. 1 (January 31, 2020): 95. <https://doi.org/10.33395/owner.v4i1.201>.
- Pratiwi, Palupi, Evi Ekawati, Muhammad Kurniawan, and Oza Restianita. “Pengaruh Pengungkapan Corporate Social Responsibility (CSR) Terhadap Kinerja Keuangan Perusahaan Dalam Perspektif Ekonomi Islam.” *Al-Mal = Jurnal Akuntansi dan Keuangan Islam* 2, no. 2 (2021).
- Prihatiningtias, Yeny Widya, Elok Riskika Putri, Nurkholis Nurkholis, and Wiwik Hidajah Ekowati. “Determinan Pengungkapan Islamic Social Reporting (ISR) Pada Perusahaan di Jakarta Islamic Index (JII).” *EKUITAS (Jurnal Ekonomi dan Keuangan)* 6, no. 1 (April 30, 2022): 114–32. <https://doi.org/10.24034/j25485024.y2022.v6.i1.5001>.
- Raningsih, Ni Kadek, and Luh Gede Sri Artini. “Pengaruh Profitabilitas Terhadap Nilai Perusahaan Dengan Corporate Social Responsibility Sebagai Variabel Moderasi.” *E-Jurnal Ekonomi dan Bisnis Universitas Udayana*, September 3, 2018, 1997. <https://doi.org/10.24843/EEB.2018.v07.i08.p03>.
- Rini, Nova. “The Implementation of Islamic Corporate Governance (ICG) on Sharia Banking in Indonesia.” *TIJAB (The International Journal of Applied Business)* 2, no. 1 (February 21, 2019): 29. <https://doi.org/10.20473/tijab.V2.I1.2018.29-38>.
- Sarra, Hustna Dara, and Sustari Alamsyah. “Pengaruh Kinerja Lingkungan, Citra Perusahaan dan Media Exposure Terhadap Pengungkapan CSR.” *Prosiding Simposium Nasional Multidisiplin (SinaMu)* 2 (March 30, 2021). <https://doi.org/10.31000/sinamu.v2i0.3577>.

- Setiabudhi, Hatta. "Analisis Pengaruh Pengungkapan Islamic Corporate Social Responsibility Terhadap Kinerja Keuangan (Studi Empiris Pada Bank Syariah)." *JRKA : Jurnal Riset Keuangan Dan Akuntansi* 9, no. 2 (2022): 31–43.
- Shahnia, Nurul Ajeng, and Arthik Davianti. "Pengaruh Pengungkapan Corporate Social Responsibility terhadap Profitabilitas (Studi Kasus pada Perusahaan Manufaktur di Bursa Efek Indonesia)." *Jurnal Ilmiah Akuntansi Dan Humanika* 11, no. 2 (2021).
- Sidik, Ichwan and Reskino. "Pengaruh Zakat dan ICSR terhadap Reputasi dan Kinerja." *Simposium Nasional Akuntansi XIX*, 2020, 2–15.
- Sidik, Ichwan, and Reskino Reskino. "Zakat and Islamic Corporate Social Responsibility: Does It Take Effect to the Performance of Shari'a Banking?" *Shirkah: Journal of Economics and Business* 1, no. 2 (August 30, 2020): 161. <https://doi.org/10.22515/shirkah.v1i2.23>.
- Siregar, Kristin Tiara Pita Napitu Dan Nolita Yeni. "Slack Resources, Komite Audit, Feminisme Dewan Terhadap Kualitas Pengungkapan Tanggung Jawab Sosial." *Zenodo* 5, no. 1 (May 4, 2021). <https://doi.org/10.5281/ZENODO.4735780>.
- Sitorus, Anggi Pratiwi. "Penerapan Dan Penilaian Tanggung Jawab Sosial Perusahaan Dalam Islam." *Atanmiyah : Jurnal ekonomi dan Bisnis* 1, no. 2 (2022). <https://ejournalstebis.ac.id/index.php/At-Tanmiyah/index>.
- "Snapshot Perbankan Syariah," January 2024. <https://ojk.go.id/id/kanal/syariah/berita-dan-kegiatan/publikasi/default.aspx>.
- Sugiyono. *Metode Penelitian Kuantitatif, Kualitatif Dan R&D*. 15th ed. Bandung: CV. Alfabeta, 2018.
- . *Metode Penelitian Kuantitatif, Kualitatif, Kombinasi Dan R&D*. 15th ed. Bandung: Alfabeta, 2017.
- . *Penelitian Kualitatif Kuantitatif Dan R&D*. Bandung: CV. Alfabeta, 2017.
- Sumartono, Muhamad Yamin Noch, Zakaria Zakaria, and Anhar Pratama. "Pengungkapan Corporate Sosial Responsibility pada Perusahaan Publik di Indonesia: Melalui Karakteristik Perusahaan." *Wahana Riset Akuntansi* 9, no. 1 (April 30, 2021): 9. <https://doi.org/10.24036/wra.v9i1.111830>.

- Sumiyati, Yeti, Jejen Hendar, and Diana Wijayanti. "Pengaturan CSR Dalam Rangka Percepatan Pembangunan Sosial Dan Lingkungan Di Indonesia." *Jurnal Anterior* 22, no. 1 (2023): 185–96.
- Suwasono, Heru, and Ayuning Anggraini. "Pengaruh Financial Distress, Leverage, Umur Perusahaan, Tipe Industri dan Gender Diversity Terhadap Sstainability Report." *Proceeding Seminar Nasional & Call For Papers*, 2021, 34.
- Syafis, Kamadie Sumanda. "Analisis Penerapan Informasi Pengungkapan CSR beserta Faktor-faktor yang Mempengaruhinya Berdasarkan Teori Agency, Legitimasi, Stakeholder dan Teori Kontrak Sosial." *Jurnal Akuntansi dan Keuangan* 27, no. 2 (July 28, 2022): 113–19. <https://doi.org/10.23960/jak.v27i2.576>.
- Syafrina, Annisa Eka. "Pengaruh Corporate Social Responsibility terhadap Reputasi Perusahaan (Studi Eksplanatif Persepsi Masyarakat RT 10 Kelurahan Jatinegara Kecamatan Cakung terhadap Kegiatan Bank Sampah Kerabat Pulo Kambing)." *Jurnal Komunikasi, Masyarakat Dan Keamanan* 3, no. 1 (March 26, 2021). <https://doi.org/10.31599/komaskam.v3i1.3197>.
- Syurmitta, and Miranda Junisar Fircarina. "Pengaruh Zakat, Islamic Corporate Social Responsibility dan Penerapan Good Governance Bisnis Syariah terhadap Reputasi dan Kinerja Bank Umum Syariah di Indonesia." *Jurnal Al Azhar Indonesia Seri Ilmu Sosial* 1, no. 2 (August 31, 2020): 87. <https://doi.org/10.36722/jaiss.v1i2.463>.
- Thahirah, Khadijah Ath, SEI M Si, and Helvi Rahmi. "Pengaruh Pengungkapan Islamic Social Responsibility Terhadap Kinerja Perbankan Syariah di Indonesia." *Menara Ilmu* 10, no. 73 (2019): 71–79.
- Wahyuni, Desi. "Problematika Implementatif Corporate Social Responbility Pada Bank Syariah di Indonesia." *MIZANI: Wacana Hukum, Ekonomi dan Keagamaan* 6, no. 2 (2019): 94.
- Wardiwiyono, Sartini, and Arty Fitria Jayanti. "Peran Islamic Corporate Social Responsibility dalam Memoderasi Pengaruh Zakat Terhadap Kinerja Bank Umum Syariah." *JURNAL AKUNTANSI DAN KEUANGAN ISLAM* 9, no. 1 (April 1, 2021): 73–89. <https://doi.org/10.35836/jakis.v9i1.241>.
- Wicaksono, Dewanto Putra. "Pengaruh Pengungkapan Corporate Social Responsibility Terhadap Kinerja Keuangan yang Dimediasi oleh Reputasi." *Jurnal Mahasiswa FEB Universitas Brawijaya* 9, no. 2 (2021).

- Widanaputra, Anak Agung Gde Putu, I Gede Dirga Surya Arya Widhyadanta, and Ni Made Dwi Ratnadi. "Pengungkapan Corporate Social Responsibility dan Reputasi Manajemen Puncak Pada Reputasi Perusahaan." *Jurnal Ilmiah Akuntansi dan Bisnis*, July 6, 2018, 75. <https://doi.org/10.24843/JIAB.2018.v13.i02.p01>.
- Yeni Siregar, Nolita, and attya Rahmanisa. "Pengaruh Islamic Corporate Social Responsibility Disclosure Terhadap Reputasi Dan Kinerja Keuangan Perusahaan." *Jurnal Ilmu Ekonomi Dan Sosial* 8 (July 2019): 75–85.
- Zanariyatim, Apip, Ai Nur Bayinah, and Oni Sahroni. "Pengungkapan Corporate Social Responsibility (CSR) Bank Umum Syariah Berdasarkan Islamic Social Reporting Index (Indeks ISR)." *Jurnal Akuntansi Dan Keuangan Islam* 4, no. 1 (March 6, 2019): 85–103. <https://doi.org/10.35836/jakis.v4i1.31>.
- Zara Ananda, Chintya, and Erinos Nr. "Pengaruh Islamic Corporate Governance Dan Islamic Corporate Social Responsibility Terhadap Kinerja Perbankan Syariah." *Jurnal Eksplorasi Akuntansi* 2, no. 1 (February 5, 2020): 2065–82. <https://doi.org/10.24036/jea.v2i1.198>.

LAMPIRAN

Lampiran 1 Data Laporan Tahunan Bank Umum Syariah Periode 2018-2023

NO	BANK	No	periode	X1	Y1	Y2	LOG Y2
				ICSR	ROE	REP	
1	PT. Bank Aceh Syariah	1	2018	0.58	20.24	6.59	0.818885
	PT. Bank Aceh Syariah	2	2019	0.61	23.44	5.02	0.700704
	PT. Bank Aceh Syariah	3	2020	0.83	15.72	4.63	0.665581
	PT. Bank Aceh Syariah	4	2021	0.66	16.88	4.47	0.650308
	PT. Bank Aceh Syariah	5	2022	0.76	15.08	3.79	0.578639
	PT. Bank Aceh Syariah	6	2023	0.71	13.02	3.65	0.562293
2	PT. BPD Nusa Tenggara Barat Syariah	7	2018	0.60	8.38	1.99	0.298853
	PT. BPD Nusa Tenggara Barat Syariah	8	2019	0.63	12.05	1.63	0.212188
	PT. BPD Nusa Tenggara Barat Syariah	9	2020	0.54	9.54	1.58	0.198657
	PT. BPD Nusa Tenggara Barat Syariah	10	2021	0.71	10.04	1.51	0.178977
	PT. BPD Nusa Tenggara Barat Syariah	11	2022	0.80	12.38	1.61	0.206826
	PT. BPD Nusa Tenggara Barat Syariah	12	2023	0.71	13.58	1.59	0.201397
3	PT. Bank Muamalat Syariah	13	2018	0.58	0.48	9.68	0.985875
	PT. Bank Muamalat Syariah	14	2019	0.63	0.45	10.57	1.024075
	PT. Bank Muamalat Syariah	15	2020	0.71	0.29	8.88	0.948413
	PT. Bank Muamalat Syariah	16	2021	0.71	0.20	8.72	0.940516
	PT. Bank Muamalat Syariah	17	2022	0.68	0.53	7.61	0.881385
	PT. Bank Muamalat Syariah	18	2023	0.76	0.28	7.10	0.851258
4	PT. Bank Mega Syariah	19	2018	0.63	6.89	2.30	0.361728
	PT. Bank Mega Syariah	20	2019	0.66	4.27	1.57	0.1959
	PT. Bank Mega Syariah	21	2020	0.68	9.76	1.77	0.247973
	PT. Bank Mega Syariah	22	2021	0.73	28.48	2.18	0.338456
	PT. Bank Mega Syariah	23	2022	0.59	11.73	2.23	0.348305
	PT. Bank Mega Syariah	24	2023	0.68	9.76	1.44	0.158362
5	PT. Bank Panin Dubai Syariah	25	2018	0.58	1.45	2.29	0.359835
	PT. Bank Panin Dubai Syariah	26	2019	0.68	1.08	2.08	0.318063
	PT. Bank Panin Dubai Syariah	27	2020	0.76	0.01	1.69	0.227887
	PT. Bank Panin Dubai Syariah	28	2021	0.66	9.35	1.45	0.161368
	PT. Bank Panin Dubai Syariah	29	2022	0.78	11.51	1.75	0.243038
	PT. Bank Panin Dubai Syariah	30	2023	0.73	10.44	1.88	0.274158
6	PT. Bank Syariah Bukopin	31	2018	0.60	0.15	1.59	0.201397
	PT. Bank Syariah Bukopin	32	2019	0.71	0.23	1.40	0.146128
	PT. Bank Syariah Bukopin	33	2020	0.66	0.02	0.57	-0.24413
	PT. Bank Syariah Bukopin	34	2021	0.51	-23.20	0.85	-0.07058
	PT. Bank Syariah Bukopin	35	2022	0.68	0.13	0.92	-0.03621
	PT. Bank Syariah Bukopin	36	2023	0.56	0.05	1.00	0
7	PT. BCA Syariah	37	2018	0.73	3.23	1.94	0.287802
	PT. BCA Syariah	38	2019	0.71	4.00	1.48	0.170262
	PT. BCA Syariah	39	2020	0.68	3.10	1.39	0.143015
	PT. BCA Syariah	40	2021	0.73	3.20	1.42	0.152288
	PT. BCA Syariah	41	2022	0.73	4.10	1.56	0.193125
	PT. BCA Syariah	42	2023	0.71	5.20	1.63	0.212188
8	PT. Bank BJB Syariah	43	2018	0.53	2.12	1.44	0.158362
	PT. Bank BJB Syariah	44	2019	0.66	2.33	1.38	0.139879
	PT. Bank BJB Syariah	45	2020	0.61	0.51	1.42	0.152288
	PT. Bank BJB Syariah	46	2021	0.66	2.08	1.46	0.164353
	PT. Bank BJB Syariah	47	2022	0.66	8.68	1.50	0.176091
	PT. Bank BJB Syariah	48	2023	0.63	4.66	1.51	0.178977
9	PT. BTPN Syariah	49	2018	0.78	25.45	2.52	0.401401
	PT. BTPN Syariah	50	2019	0.56	31.20	2.25	0.352183
	PT. BTPN Syariah	51	2020	0.63	16.08	2.10	0.322219
	PT. BTPN Syariah	52	2021	0.65	23.67	2.04	0.30963
	PT. BTPN Syariah	53	2022	0.68	24.21	1.98	0.296665
	PT. BTPN Syariah	54	2023	0.75	13.22	1.81	0.257679
10	PT. Bank Victoria Syariah	55	2018	0.56	1.12	0.45	-0.34679
	PT. Bank Victoria Syariah	56	2019	0.53	0.39	0.36	-0.4437
	PT. Bank Victoria Syariah	57	2020	0.58	0.09	0.32	-0.49485
	PT. Bank Victoria Syariah	58	2021	0.68	1.79	0.22	-0.65758
	PT. Bank Victoria Syariah	59	2022	0.75	1.54	0.16	-0.79588
	PT. Bank Victoria Syariah	60	2023	0.78	1.02	0.17	-0.76955

Lampiran 2 Analisis Deskriptif

Date: 07/06/24
 Time: 14:27
 Sample: 2018 2023

	Y1_ROE	X1_ICSR
Mean	7.180167	0.667667
Median	4.185000	0.680000
Maximum	31.20000	0.830000
Minimum	-23.60000	0.510000
Std. Dev.	9.284162	0.074796
Skewness	0.242924	-0.132619
Kurtosis	4.434204	2.336214
Jarque-Bera Probability	5.732474 0.056913	1.277408 0.527976
Sum	430.8100	40.06000
Sum Sq. Dev.	5085.545	0.330073
Observations	60	60

Date: 07/06/24
 Time: 14:42
 Sample: 2018 2023

	Y2_REP	X1_ICSR
Mean	0.244943	0.667667
Median	0.212188	0.680000
Maximum	1.024075	0.830000
Minimum	-0.795880	0.510000
Std. Dev.	0.390378	0.074796
Skewness	-0.427886	-0.132619
Kurtosis	3.935780	2.336214
Jarque-Bera Probability	4.020074 0.133984	1.277408 0.527976
Sum	14.69657	40.06000
Sum Sq. Dev.	8.991317	0.330073
Observations	60	60

Lampiran 3 Uji Pemilihan Model Y1

1. Uji *Chow*

Redundant Fixed Effects Tests
Equation: FEM
Test cross-section fixed effects

Effects Test	Statistic	d.f.	Prob.
Cross-section F	8.143050	(9,49)	0.0000
Cross-section Chi-square	54.873245	9	0.0000

2. Uji *Hausman*

Correlated Random Effects - Hausman Test
Equation: REM
Test cross-section random effects

Test Summary	Chi-Sq. Statistic	Chi-Sq. d.f.	Prob.
Cross-section random	1.018391	1	0.3129

Uji *Lagrange Multiplier*

Lagrange Multiplier Tests for Random Effects
Null hypotheses: No effects
Alternative hypotheses: Two-sided (Breusch-Pagan) and one-sided (all others) alternatives

	Test Hypothesis		
	Cross-section	Time	Both
Breusch-Pagan	38.14457 (0.0000)	1.982936 (0.1591)	40.12751 (0.0000)
Honda	6.176129 (0.0000)	-1.408168 --	3.371458 (0.0004)
King-Wu	6.176129 (0.0000)	-1.408168 --	2.561897 (0.0052)
Standardized Honda	6.676442 (0.0000)	-1.213187 --	0.825380 (0.2046)
Standardized King-Wu	6.676442 (0.0000)	-1.213187 --	0.011853 (0.4953)
Gourierioux, et al.*	--	--	38.14457 (< 0.01)
*Mixed chi-square asymptotic critical values:			
	1%	7.289	
	5%	4.321	
	10%	2.952	

Lampiran 4 Uji Statistik

1. Uji T
2. Uji R
3. Uji F

Dependent Variable: Y1_ROE

Method: Panel EGLS (Cross-section random effects)

Date: 07/06/24 Time: 13:12

Sample: 2018 2023

Periods included: 6

Cross-sections included: 10

Total panel (balanced) observations: 60

Swamy and Arora estimator of component variances

White cross-section standard errors & covariance (d.f. corrected)

Variable	Coefficient	Std. Error	t-Statistic	Prob.
C	14.15263	8.040004	1.760277	0.0836
X1_ICSR	31.95127	12.46273	2.563746	0.0130

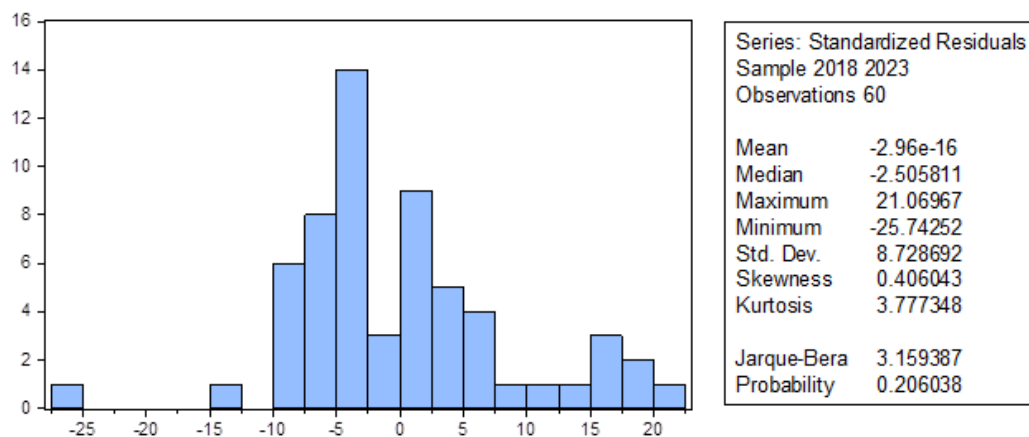
Effects Specification		S.D.	Rho
Cross-section random		6.483071	0.5361
Idiosyncratic random		6.030750	0.4639

Weighted Statistics			
R-squared	0.120608	Mean dependent var	2.549144
Adjusted R-squared	0.105446	S.D. dependent var	6.399915
S.E. of regression	6.053095	Sum squared resid	2125.118
F-statistic	7.954647	Durbin-Watson stat	1.906594
Prob(F-statistic)	0.006555		

Unweighted Statistics			
R-squared	0.116080	Mean dependent var	7.180167
Sum squared resid	4495.214	Durbin-Watson stat	0.901345

Lampiran 5 Uji Asumsi Klasik

1. Uji Normalitas



2. Uji Heterokedastisitas

Dependent Variable: RESABS
Method: Panel Least Squares
Date: 07/06/24 Time: 14:33
Sample: 2018 2023
Periods included: 6
Cross-sections included: 10
Total panel (balanced) observations: 60

Variable	Coefficient	Std. Error	t-Statistic	Prob.
C	6.565779	6.524696	1.006296	0.3185
X1_ICSR	0.193243	9.712639	0.019896	0.9842

Lampiran 6 Uji Pemilihan Model Y2

1. Uji Chow

Redundant Fixed Effects Tests
Equation: FEM2
Test cross-section fixed effects

Effects Test	Statistic	d.f.	Prob.
Cross-section F	1.240599	(9,49)	0.2931
Cross-section Chi-square	12.316619	9	0.1960

2. Uji Lagrange Multiplier

Lagrange Multiplier Tests for Random Effects

Null hypotheses: No effects

Alternative hypotheses: Two-sided (Breusch-Pagan) and one-sided
(all others) alternatives

	Test Hypothesis		
	Cross-section	Time	Both
Breusch-Pagan	0.059723 (0.8069)	2.137305 (0.1438)	2.197028 (0.1383)
Honda	0.244382 (0.4035)	-1.461953 --	-0.860952 --
King-Wu	0.244382 (0.4035)	-1.461953 --	-1.026123 --
Standardized Honda	0.473181 (0.3180)	-1.272817 --	-4.043281 --
Standardized King-Wu	0.473181 (0.3180)	-1.272817 --	-4.142824 --
Gourieriou, et al.*	--	--	0.059723 (≥ 0.10)
*Mixed chi-square asymptotic critical values:			
	1%	7.289	
	5%	4.321	
	10%	2.952	

Lampiran 7 Uji Statistik

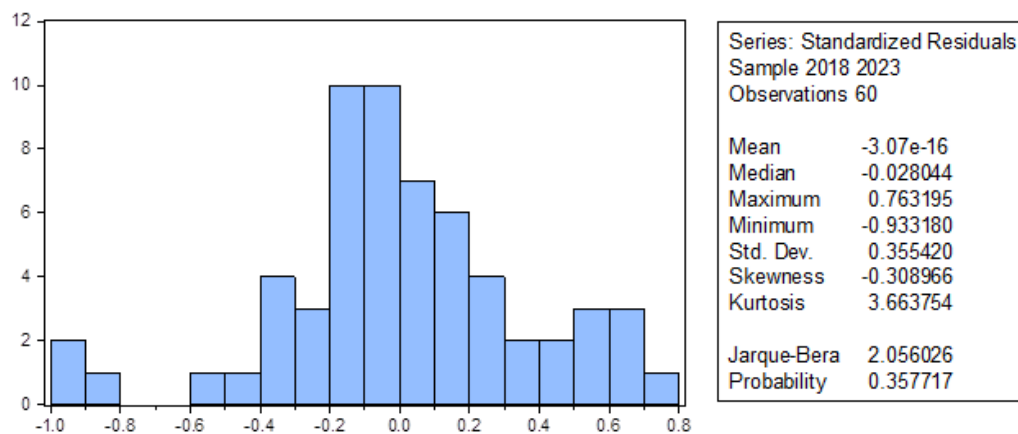
1. Uji T
2. Uji R
3. Uji F

Dependent Variable: Y2_REP
Method: Panel Least Squares
Date: 07/06/24 Time: 13:14
Sample: 2018 2023
Periods included: 6
Cross-sections included: 10
Total panel (balanced) observations: 60

Variable	Coefficient	Std. Error	t-Statistic	Prob.
C	1.196401	0.419152	2.854337	0.0060
X1_ICSR	2.158777	0.623948	3.459867	0.0010
R-squared	0.171081	Mean dependent var		0.244943
Adjusted R-squared	0.156790	S.D. dependent var		0.390378
S.E. of regression	0.358471	Akaike info criterion		0.818825
Sum squared resid	7.453070	Schwarz criterion		0.888637
Log likelihood	22.56476	Hannan-Quinn criter.		0.846132
F-statistic	11.97068	Durbin-Watson stat		1.125038
Prob(F-statistic)	0.001020			

Lampiran 8 Uji Asumsi Klasik

1. Uji Normalitas



2. Uji Heterokedastisitas

Dependent Variable: RESABS2
Method: Panel Least Squares
Date: 07/06/24 Time: 14:40
Sample: 2018 2023
Periods included: 6
Cross-sections included: 10
Total panel (balanced) observations: 60

Variable	Coefficient	Std. Error	t-Statistic	Prob.
C	0.473851	0.279930	1.692746	0.0959
X1_ICSR	0.318410	0.416703	0.764118	0.4479

Lampiran 9 Tabel Distribusi t

Titik Persentase Distribusi t (df = 41 – 80)

df \ Pr	0.25	0.10	0.05	0.025	0.01	0.005	0.001
	0.50	0.20	0.10	0.050	0.02	0.010	0.002
41	0.68052	1.30254	1.68288	2.01954	2.42080	2.70118	3.30127
42	0.68038	1.30204	1.68195	2.01808	2.41847	2.69807	3.29585
43	0.68024	1.30155	1.68107	2.01669	2.41625	2.69510	3.29089
44	0.68011	1.30109	1.68023	2.01537	2.41413	2.69228	3.28607
45	0.67998	1.30065	1.67943	2.01410	2.41212	2.68959	3.28148
46	0.67986	1.30023	1.67866	2.01290	2.41019	2.68701	3.27710
47	0.67975	1.29982	1.67793	2.01174	2.40835	2.68456	3.27291
48	0.67964	1.29944	1.67722	2.01063	2.40658	2.68220	3.26891
49	0.67953	1.29907	1.67655	2.00958	2.40489	2.67995	3.26508
50	0.67943	1.29871	1.67591	2.00856	2.40327	2.67779	3.26141
51	0.67933	1.29837	1.67528	2.00758	2.40172	2.67572	3.25789
52	0.67924	1.29805	1.67469	2.00665	2.40022	2.67373	3.25451
53	0.67915	1.29773	1.67412	2.00575	2.39879	2.67182	3.25127
54	0.67906	1.29743	1.67356	2.00488	2.39741	2.66998	3.24815
55	0.67898	1.29713	1.67303	2.00404	2.39608	2.66822	3.24515
56	0.67890	1.29685	1.67252	2.00324	2.39480	2.66651	3.24226
57	0.67882	1.29658	1.67203	2.00247	2.39357	2.66487	3.23948
58	0.67874	1.29632	1.67155	2.00172	2.39238	2.66329	3.23680
59	0.67867	1.29607	1.67109	2.00100	2.39123	2.66176	3.23421
60	0.67860	1.29582	1.67065	2.00030	2.39012	2.66028	3.23171
61	0.67853	1.29558	1.67022	1.99962	2.38905	2.65886	3.22930
62	0.67847	1.29536	1.66980	1.99897	2.38801	2.65748	3.22696
63	0.67840	1.29513	1.66940	1.99834	2.38701	2.65615	3.22471
64	0.67834	1.29492	1.66901	1.99773	2.38604	2.65485	3.22253
65	0.67828	1.29471	1.66864	1.99714	2.38510	2.65360	3.22041
66	0.67823	1.29451	1.66827	1.99656	2.38419	2.65239	3.21837
67	0.67817	1.29432	1.66792	1.99601	2.38330	2.65122	3.21639
68	0.67811	1.29413	1.66757	1.99547	2.38245	2.65008	3.21446
69	0.67806	1.29394	1.66724	1.99495	2.38161	2.64898	3.21260
70	0.67801	1.29376	1.66691	1.99444	2.38081	2.64790	3.21079
71	0.67796	1.29359	1.66660	1.99394	2.38002	2.64686	3.20903
72	0.67791	1.29342	1.66629	1.99346	2.37926	2.64585	3.20733
73	0.67787	1.29326	1.66600	1.99300	2.37852	2.64487	3.20567
74	0.67782	1.29310	1.66571	1.99254	2.37780	2.64391	3.20406
75	0.67778	1.29294	1.66543	1.99210	2.37710	2.64298	3.20249
76	0.67773	1.29279	1.66515	1.99167	2.37642	2.64208	3.20096
77	0.67769	1.29264	1.66488	1.99125	2.37576	2.64120	3.19948
78	0.67765	1.29250	1.66462	1.99085	2.37511	2.64034	3.19804
79	0.67761	1.29236	1.66437	1.99045	2.37448	2.63950	3.19663
80	0.67757	1.29222	1.66412	1.99006	2.37387	2.63869	3.19526

Lampiran 10 Tabel distribusi f

F $\alpha = 0.05$

df2	df1	1	2	3	4	5	6
1	161.447639	199.500000	215.707345	224.583241	230.161878	233.986000	
2	18.512821	19.000000	19.164292	19.246794	19.298410	19.329534	
3	10.127964	9.552094	9.276628	9.117182	9.013455	8.940645	
4	7.708647	6.944272	6.591382	6.388233	6.256057	6.163332	
5	6.607891	5.786135	5.409451	5.192168	5.050329	4.950288	
6	5.987378	5.143253	4.757063	4.533677	4.387374	4.283886	
7	5.591448	4.737414	4.346831	4.120312	3.971523	3.865989	
8	5.317655	4.458970	4.066181	3.837853	3.687499	3.580580	
9	5.117355	4.256495	3.862548	3.633089	3.481659	3.373754	
10	4.964603	4.102821	3.708265	3.478050	3.325835	3.217175	
11	4.844336	3.982298	3.587434	3.356690	3.203874	3.094613	
12	4.747225	3.885294	3.490295	3.259167	3.105875	2.996120	
13	4.667193	3.805565	3.410534	3.179117	3.025438	2.915269	
14	4.600110	3.738892	3.343889	3.112250	2.958249	2.847726	
15	4.543077	3.682320	3.287382	3.055568	2.901295	2.790465	
16	4.493998	3.633723	3.238872	3.006917	2.852409	2.741311	
17	4.451322	3.591533	3.196777	2.964708	2.809994	2.698660	
18	4.413873	3.554557	3.159908	2.927744	2.772853	2.661305	
19	4.380750	3.521893	3.127350	2.895107	2.740058	2.628318	
20	4.351244	3.492828	3.098391	2.866081	2.710890	2.598978	
21	4.324794	3.466800	3.072467	2.840100	2.684781	2.572712	
22	4.300950	3.443357	3.048125	2.816708	2.661274	2.549061	
23	4.279244	3.422132	3.027938	2.795339	2.639999	2.527655	
24	4.259677	3.402826	3.008787	2.776289	2.620654	2.508189	
25	4.241699	3.385190	2.991241	2.758710	2.602987	2.490410	
26	4.225301	3.369016	2.975154	2.742594	2.586790	2.474109	
27	4.210008	3.354131	2.960351	2.727765	2.571886	2.459108	
28	4.195972	3.340386	2.946685	2.714076	2.558128	2.445259	
29	4.182964	3.327654	2.934030	2.701399	2.545386	2.432434	
30	4.170877	3.315830	2.922277	2.689628	2.533555	2.420523	
31	4.159615	3.304817	2.911334	2.678667	2.522538	2.409432	
32	4.149097	3.294537	2.901120	2.668437	2.512255	2.399080	
33	4.139252	3.284918	2.891564	2.658867	2.502635	2.389394	
34	4.130018	3.275898	2.882604	2.649894	2.493616	2.380313	
35	4.121338	3.267424	2.874187	2.641465	2.485143	2.371781	
36	4.113165	3.259446	2.866266	2.633532	2.477169	2.363751	
37	4.105456	3.251924	2.858796	2.626052	2.469650	2.356179	
38	4.098172	3.244818	2.851741	2.618988	2.462248	2.349027	
39	4.091279	3.238096	2.845068	2.612306	2.455831	2.342262	
40	4.084746	3.231727	2.838745	2.605975	2.449466	2.335852	
41	4.078546	3.225684	2.832747	2.599969	2.443429	2.329771	
42	4.072654	3.219942	2.827049	2.594263	2.437693	2.323994	
43	4.067047	3.214480	2.821628	2.588836	2.432236	2.318498	
44	4.061706	3.209278	2.816466	2.583667	2.427040	2.313264	
45	4.056612	3.204317	2.811544	2.578739	2.422085	2.308273	
46	4.051749	3.199582	2.806845	2.574035	2.417356	2.303509	
47	4.047100	3.195056	2.802355	2.569540	2.412837	2.298856	
48	4.042652	3.190727	2.798061	2.565241	2.408514	2.294401	
49	4.038393	3.186582	2.793949	2.561124	2.404375	2.290132	
50	4.034310	3.182610	2.790008	2.557179	2.400409	2.286036	
51	4.030393	3.178799	2.786229	2.553395	2.396605	2.282103	
52	4.026631	3.175141	2.782600	2.549763	2.392953	2.278323	
53	4.023017	3.171626	2.779114	2.546273	2.389444	2.274788	
54	4.019541	3.168246	2.775762	2.542918	2.386070	2.271390	
55	4.016195	3.164993	2.772537	2.539689	2.382823	2.268117	
56	4.012973	3.161861	2.769431	2.536579	2.379697	2.265067	
57	4.009868	3.158843	2.766438	2.533583	2.376684	2.262232	
58	4.006873	3.155932	2.763552	2.530694	2.373780	2.259505	
59	4.003983	3.153123	2.760767	2.527907	2.370977	2.256780	
60	4.001191	3.150411	2.758078	2.525215	2.368270	2.254053	
61	3.998494	3.147791	2.755481	2.522615	2.365656	2.251418	
62	3.995887	3.145258	2.752970	2.520101	2.363128	2.248871	
63	3.993365	3.142809	2.750541	2.517670	2.360684	2.246408	
64	3.990924	3.140438	2.748191	2.515318	2.358318	2.244024	
65	3.988560	3.138142	2.745915	2.513040	2.356028	2.241716	
66	3.986269	3.135918	2.743711	2.510833	2.353809	2.239480	
67	3.984049	3.133762	2.741574	2.508695	2.351658	2.237313	
68	3.981896	3.131672	2.739502	2.506621	2.349573	2.235210	
69	3.979807	3.129644	2.737492	2.504609	2.347550	2.233171	
70	3.977779	3.127676	2.735541	2.502656	2.345586	2.231182	
71	3.975810	3.125764	2.733647	2.500760	2.343680	2.229271	
72	3.973897	3.123907	2.731807	2.498919	2.341828	2.227404	
73	3.972038	3.122103	2.730019	2.497129	2.340028	2.225590	
74	3.970230	3.120349	2.728280	2.495388	2.338278	2.223826	
75	3.968471	3.118642	2.726589	2.493696	2.336576	2.222110	
76	3.966760	3.116982	2.724944	2.492049	2.334920	2.220441	
77	3.965094	3.115366	2.723343	2.490447	2.333308	2.218817	
78	3.963472	3.113792	2.721783	2.488886	2.331739	2.217235	
79	3.961892	3.112260	2.720265	2.487366	2.330210	2.215694	

Lampiran 11 Data Total DPK Tahunan Bank Umum Syariah

Dalam satuan Triliun							
DPK BANK							
NO	BANK	PERIODE					
		2018	2019	2020	2021	2022	2023
1	Bank Aceh Syariah	24.52	20.92	21.60	24.02	22.98	24.47
2	BPD Nusa Tenggara Barat Syariah	7.43	6.81	7.40	8.14	9.78	10.68
3	Bank Muamalat Syariah	39.32	40.36	41.42	46.87	46.14	47.55
4	Bank Mega Syariah	8.56	6.58	8.26	11.71	13.55	9.69
5	Bank Panin Dubai Syariah	8.55	8.70	7.91	7.79	10.63	12.64
6	Bank Syariah Bukopin	5.92	5.85	2.68	4.60	5.58	6.74
7	BCA Syariah	7.25	6.20	6.48	7.67	9.48	10.94
8	Bank BJB Syariah	5.38	5.78	6.66	7.88	9.12	10.13
9	BTPN Syariah	9.38	9.40	9.80	11.00	12.00	12.14
10	Bank Victoria Syariah	1.68	1.52	1.53	1.23	1.06	1.10

Lampiran 12 Data Total DPK di Market Share

Dalam satuan Triliun	
2018	371.82
2019	416.56
2020	465.97
2021	536.99
2022	606.06
2023	669.24

Sumber : Statistik Perbankan Syariah

Lampiran 13 Pengungkapan ICSR Bank Umum Syariah Periode 2018-2023

TEMA	ITEM YANG DIGUNAKAN	2018									
		BAS	BNTBS	BMI	BMS	BPDS	BSB	BCAS	BJBS	BTPNS	BVIS
Tema Pendanaan dan Investasi											
A	1	0	0	0	0	0	0	1	0	0	0
	2	0	0	0	0	0	0	0	0	0	0
	3	1	1	1	1	0	0	1	1	0	0
	4	0	0	0	0	0	1	0	0	1	0
Tema Produk dan layanan jasa											
B	5	1	1	1	1	1	1	1	1	1	1
	6	1	1	1	1	1	1	1	1	1	0
	7	1	1	1	1	1	1	1	1	1	1
	8	1	1	0	1	1	1	1	0	1	1
Tema Karyawan											
C	9	1	1	1	1	0	1	1	0	1	1
	10	1	1	0	1	1	0	1	1	1	1
	11	1	1	0	1	1	0	1	1	1	1
	12	0	0	1	0	0	0	0	0	1	0
	13	1	0	1	0	1	1	1	0	1	1
	14	1	1	0	0	0	1	1	0	0	0
	15	0	0	0	1	0	1	1	0	0	0
	16	1	1	1	1	1	1	1	1	1	1
17	1	1	1	1	1	1	1	1	0	1	
Tema Masyarakat											
D	18	1	1	1	1	1	1	1	1	1	1
	19	1	0	0	1	0	0	0	0	0	0
	20	1	1	1	1	1	1	1	1	1	1
	21	0	0	1	0	1	1	0	1	0	1
	22	0	0	1	0	1	0	1	0	0	1
	23	0	0	0	1	0	0	0	0	0	0
	24	0	0	0	1	0	0	0	0	0	0
	25	0	0	0	0	0	0	0	1	0	0
	26	0	0	1	0	1	0	1	1	0	0
	27	1	1	0	0	0	1	1	1	1	1
Tema Lingkungan											
E	28	1	1	1	1	1	1	1	0	1	0
	29	0	0	0	0	1	1	0	0	0	0
	30	0	0	0	0	0	0	0	0	0	0
	31	0	1	1	0	1	1	1	1	1	1
	32	0	1	0	1	0	0	1	0	0	0
	33	0	1	1	1	0	0	1	0	0	1
Tema Tata Kelola Perusahaan											
F	34	1	1	1	1	1	1	1	1	1	1
	35	1	1	1	1	1	1	1	1	1	1
	36	1	1	1	1	1	1	1	1	1	1
	37	1	1	1	1	1	1	1	1	1	1
	38	0	0	0	0	0	0	0	0	0	0
	39	1	1	1	1	1	1	1	1	1	1
	40	1	1	1	1	1	1	1	1	1	1
41	1	1	1	1	1	1	1	1	1	1	
TOTAL		24	25	24	26	24	25	30	22	23	23

TEMA	ITEM YANG DIGUNAKAN	2019									
		BAS	BNTBS	BMI	BMS	BPDS	BSB	BCAS	BJBS	BTPNS	BVIS
Tema Pendanaan dan Investasi											
A	1	0	0	0	0	1	1	0	0	0	0
	2	0	0	0	0	0	0	1	0	0	0
	3	1	1	1	1	1	1	1	1	0	1
	4	0	0	0	0	0	1	0	0	1	0
Tema Produk dan layanan jasa											
B	5	1	1	1	1	1	1	1	1	1	1
	6	1	1	1	1	1	1	1	1	1	0
	7	1	1	1	1	1	1	1	1	1	1
	8	1	1	0	1	1	1	1	0	1	1
Tema Karyawan											
C	9	1	1	1	1	1	1	1	1	1	1
	10	1	1	1	1	1	1	1	1	1	1
	11	1	1	1	1	1	1	1	1	1	1
	12	1	1	1	0	1	0	0	0	1	0
	13	1	0	1	0	1	1	1	0	1	1
	14	1	1	0	1	0	1	0	0	0	0
	15	0	0	0	1	0	1	1	0	0	0
	16	1	1	1	1	1	1	1	1	1	1
17	1	1	1	1	1	1	1	1	1	0	
Tema Masyarakat											
D	18	1	1	1	1	1	1	1	1	1	1
	19	1	0	0	1	0	0	0	0	0	0
	20	1	1	1	1	1	1	1	1	1	1
	21	0	0	1	0	1	1	0	1	0	0
	22	0	0	1	0	1	0	1	0	0	0
	23	0	0	0	1	0	0	0	0	0	0
	24	0	0	0	1	0	0	0	0	0	0
	25	0	0	0	0	0	0	0	1	0	0
	26	0	0	1	0	1	0	1	0	0	0
	27	1	1	0	0	0	1	1	0	1	1
Tema Lingkungan											
E	28	1	1	1	1	1	1	1	0	1	0
	29	0	0	0	0	1	1	0	0	0	0
	30	0	0	0	0	0	0	0	0	0	0
	31	0	1	1	0	1	1	1	1	1	1
	32	0	1	0	1	0	0	1	0	0	0
	33	0	1	1	1	0	0	1	0	0	1
Tema Tata Kelola Perusahaan											
F	34	1	1	1	1	1	1	1	1	1	1
	35	1	1	1	1	1	1	1	1	1	1
	36	1	1	1	1	1	1	1	1	1	1
	37	1	1	1	1	1	1	1	1	1	1
	38	0	0	0	0	0	0	0	0	0	0
	39	1	1	1	1	1	1	1	1	1	1
	40	1	1	1	1	1	1	1	1	1	1
	41	1	1	1	1	1	1	1	1	1	1
TOTAL		25	26	26	27	28	29	29	21	23	22

TEMA	ITEM YANG DIGUNAKAN	2020									
		BAS	BNTBS	BMI	BMS	BPDS	BSB	BCAS	BJBS	BTPNS	BVIS
Tema Pendanaan dan Investasi											
A	1	0	0	0	0	0	0	0	1	0	0
	2	0	0	0	0	0	0	1	0	0	0
	3	1	1	1	1	1	1	1	1	0	1
	4	1	0	0	0	1	1	0	0	1	1
Tema Produk dan layanan jasa											
B	5	1	1	1	1	1	1	1	1	1	1
	6	1	1	1	1	1	1	1	1	1	1
	7	1	1	1	1	1	1	1	1	1	1
	8	1	1	1	1	1	0	1	1	1	1
Tema Karyawan											
C	9	1	1	1	1	1	1	1	1	1	1
	10	1	1	1	1	1	1	1	1	1	1
	11	1	1	1	1	1	1	1	1	1	1
	12	1	0	1	0	1	1	0	0	1	0
	13	1	0	1	1	1	0	1	1	1	1
	14	1	1	1	1	1	1	0	0	0	0
	15	0	0	1	1	0	1	0	0	0	0
	16	1	1	1	1	1	1	1	1	1	1
17	1	1	1	1	1	1	1	1	0	1	
Tema Masyarakat											
D	18	1	1	1	1	1	1	1	0	1	1
	19	1	0	0	1	1	0	0	1	0	0
	20	1	1	1	1	1	1	1	1	1	1
	21	1	0	0	0	1	1	1	0	1	0
	22	1	0	0	0	1	0	0	0	0	0
	23	1	0	0	1	0	0	0	0	0	0
	24	1	0	0	1	1	0	0	0	0	0
	25	0	0	0	0	0	0	0	0	0	0
	26	0	0	1	0	1	1	1	0	1	0
	27	1	1	1	1	1	0	1	1	1	1
Tema Lingkungan											
E	28	1	1	1	1	1	1	1	1	1	0
	29	1	0	1	0	0	0	0	1	0	0
	30	0	0	0	0	0	0	0	0	0	0
	31	1	0	1	0	1	1	1	1	1	1
	32	1	0	0	0	0	1	1	0	1	0
	33	1	0	1	1	0	0	1	0	0	1
Tema Tata Kelola Perusahaan											
F	34	1	1	1	1	1	1	1	1	1	1
	35	1	1	1	1	1	1	1	1	1	1
	36	1	1	1	1	1	1	1	1	1	1
	37	1	1	1	1	1	1	1	1	1	1
	38	0	0	0	0	0	0	0	0	0	0
	39	1	1	1	1	1	1	1	1	1	1
	40	1	1	1	1	1	1	1	1	1	1
	41	1	1	1	1	1	1	1	1	1	1
TOTAL		34	22	29	28	31	27	28	25	26	24

TEMA	ITEM YANG DIGUNAKAN	2021									
		BAS	BNTBS	BMI	BMS	BPDS	BSB	BCAS	BJBS	BTPNS	BVIS
Tema Pendanaan dan Investasi											
A	1	1	0	0	0	0	1	0	0	0	1
	2	0	0	0	0	0	0	0	0	0	0
	3	1	1	1	1	1	1	1	1	0	1
	4	0	1	1	0	1	1	0	1	1	1
Tema Produk dan layanan jasa											
B	5	1	1	1	1	1	1	1	1	1	1
	6	1	1	1	1	1	1	1	1	1	1
	7	1	1	1	1	1	1	1	1	1	1
	8	0	1	1	1	1	1	1	0	1	1
Tema Karyawan											
C	9	1	1	1	1	1	1	1	1	1	1
	10	1	1	1	1	1	1	1	1	1	1
	11	1	1	1	1	1	1	1	1	1	1
	12	0	0	1	1	1	0	0	1	1	1
	13	1	0	1	1	1	0	1	0	1	1
	14	1	1	1	1	1	0	0	1	0	0
	15	1	1	1	1	0	1	1	1	0	0
	16	1	1	1	1	1	1	1	1	1	1
17	1	1	1	1	1	1	1	1	0	1	
Tema Masyarakat											
D	18	1	0	1	1	1	1	1	0	1	1
	19	1	1	1	1	0	1	1	0	0	0
	20	1	1	1	1	1	1	1	1	1	1
	21	1	0	0	1	0	0	0	0	1	1
	22	0	0	0	0	0	0	1	1	1	0
	23	1	0	0	0	0	0	0	0	0	0
	24	1	1	0	1	0	0	1	0	0	0
	25	0	1	0	0	0	1	0	0	0	0
	26	0	0	0	0	0	0	0	1	0	1
	27	1	1	1	1	1	0	1	1	1	1
Tema Lingkungan											
E	28	0	1	1	1	1	1	1	0	1	0
	29	0	0	0	1	0	0	1	0	0	0
	30	0	0	0	0	0	0	0	0	0	0
	31	0	1	1	0	1	1	1	1	1	1
	32	0	1	1	0	1	1	1	1	1	0
	33	0	1	0	1	0	0	1	1	1	1
Tema Tata Kelola Perusahaan											
F	34	1	1	1	1	1	1	1	1	1	1
	35	1	1	1	1	1	1	1	1	1	1
	36	1	1	1	1	1	1	1	1	1	1
	37	1	1	1	1	1	1	1	1	1	1
	38	0	0	0	0	0	0	0	0	0	0
	39	1	1	1	1	1	1	1	1	1	1
	40	1	1	1	1	1	1	1	1	1	1
	41	1	1	1	1	1	1	1	1	1	1
TOTAL		27	29	29	30	27	27	30	27	27	28

TEMA	ITEM YANG DIGUNAKAN	2022									
		BAS	BNTBS	BMI	BMS	BPDS	BSB	BCAS	BJBS	BTPNS	BVIS
Tema Pendanaan dan Investasi											
A	1	1	1	1	1	1	1	0	0	0	1
	2	0	0	0	0	0	0	0	0	0	0
	3	1	1	1	1	1	1	1	1	0	1
	4	1	1	0	0	1	1	0	0	1	1
Tema Produk dan layanan jasa											
B	5	1	1	1	1	1	1	1	1	1	1
	6	1	1	1	1	1	1	1	1	1	1
	7	1	1	1	1	1	1	1	1	1	1
	8	1	1	1	0	1	1	1	0	1	1
Tema Karyawan											
C	9	1	1	1	1	1	1	1	1	1	1
	10	1	1	1	1	1	1	1	1	1	1
	11	1	1	1	1	1	1	1	1	1	1
	12	1	1	1	1	1	1	1	1	1	1
	13	0	1	0	1	1	1	1	1	1	1
	14	0	1	1	0	1	0	1	1	0	0
	15	1	0	1	0	0	1	1	0	1	1
	16	1	1	1	1	1	1	1	1	1	1
17	1	1	1	1	1	1	1	1	1	1	
Tema Masyarakat											
D	18	1	1	1	0	1	1	1	1	1	1
	19	1	1	1	0	1	0	0	1	0	0
	20	1	1	1	1	1	1	1	1	1	1
	21	1	0	1	0	1	0	0	1	1	1
	22	0	1	0	1	0	0	1	0	1	0
	23	1	0	0	0	0	0	1	0	0	0
	24	1	0	0	1	0	0	1	0	1	0
	25	0	1	0	0	0	1	0	0	0	0
	26	0	1	0	0	0	0	0	0	0	1
	27	1	1	1	1	1	1	1	1	0	1
Tema Lingkungan											
E	28	0	0	1	0	1	1	0	1	1	1
	29	0	1	0	0	1	0	0	0	0	1
	30	0	0	0	0	0	0	0	0	0	0
	31	1	1	0	0	1	1	1	1	0	1
	32	1	1	0	0	1	0	1	1	0	0
	33	1	1	1	1	1	0	1	1	1	1
Tema Tata Kelola Perusahaan											
F	34	1	1	1	1	1	1	1	1	1	1
	35	1	1	1	1	1	1	1	1	1	1
	36	1	1	1	1	1	1	1	1	1	1
	37	1	1	1	1	1	1	1	1	1	1
	38	0	0	0	0	0	0	0	0	0	0
	39	1	1	1	1	1	1	1	1	1	1
	40	1	1	1	1	1	1	1	1	1	1
	41	1	1	1	1	1	1	1	1	1	1
TOTAL		31	33	28	24	32	28	30	27	28	31

TEMA	ITEM YANG DIGUNAKAN	2023									
		BAS	BNTBS	BMI	BMS	BPDS	BSB	BCAS	BJBS	BTPNS	BVIS
Tema Pendanaan dan Investasi											
A	1	0	0	0	0	0	1	0	0	0	1
	2	0	0	0	0	0	0	0	0	0	0
	3	1	1	1	1	1	1	1	1	0	1
	4	1	1	0	0	1	1	0	0	1	1
Tema Produk dan layanan jasa											
B	5	1	1	1	1	1	1	1	1	1	1
	6	1	1	1	1	1	1	1	1	1	1
	7	1	1	1	1	1	1	1	1	1	1
	8	1	1	1	1	1	1	1	1	1	1
Tema Karyawan											
C	9	1	1	1	1	1	1	1	1	1	1
	10	1	1	1	1	1	1	1	1	1	1
	11	1	1	1	1	1	1	1	1	1	1
	12	0	1	1	1	1	1	1	0	1	1
	13	0	1	0	1	1	1	1	1	1	1
	14	1	1	1	1	1	0	1	0	0	0
	15	1	0	1	1	0	1	0	1	1	1
	16	1	1	1	1	1	1	1	1	1	1
17	1	1	1	1	1	1	1	1	1	1	
Tema Masyarakat											
D	18	1	1	1	0	1	1	1	1	1	1
	19	1	1	1	1	0	1	0	0	0	0
	20	1	1	1	1	1	1	1	1	1	1
	21	1	0	1	0	1	0	1	0	1	1
	22	0	1	1	1	1	1	0	0	1	0
	23	0	0	1	0	0	0	1	0	0	0
	24	0	1	1	1	0	0	1	0	1	1
	25	0	0	0	0	0	0	1	0	0	0
	26	0	1	0	0	0	1	0	0	1	1
	27	0	1	1	0	1	1	0	1	1	1
Tema Lingkungan											
E	28	1	1	1	1	1	1	1	1	1	1
	29	1	0	1	1	0	1	0	1	1	1
	30	0	0	0	0	0	0	0	0	0	0
	31	1	0	1	0	1	1	1	1	0	1
	32	1	0	0	0	1	1	0	0	1	0
	33	1	0	0	1	1	1	1	1	1	1
Tema Tata Kelola Perusahaan											
F	34	1	1	1	1	1	1	1	1	1	1
	35	1	1	1	1	1	1	1	1	1	1
	36	1	1	1	1	1	1	1	1	1	1
	37	1	1	1	1	1	1	1	1	1	1
	38	0	0	0	0	0	0	0	0	0	0
	39	1	1	1	1	1	1	1	1	1	1
	40	1	1	1	1	1	1	1	1	1	1
	41	1	1	1	1	1	1	1	1	1	1
TOTAL		29	29	31	28	30	33	29	26	31	32

Lampiran 14 Indeks ISR

NO	ITEM YANG DIGUNAKAN
Tema Pendanaan dan Investasi	
1	kegiatan yang berkaitan dengan riba (Beban Bunga dan Pendapatan Bunga)
2	Gharar (Identifikasi Aktivitas yang mengandung unsur judi)
3	Dana zakat
4	Pernyataan nilai tambah perusahaan
Tema Produk dan layanan jasa	
5	Status Syariah dalam produk
6	Pengembangan produk
7	Peningkatan pelayanan
8	Penanganan Keluhan Konsumen
Tema Karyawan	
9	Kebijakan terkait hari libur/ cuti, tunjangan, bonus
10	Kesempatan pendidikan ataupun pelatihan kerja
11	Remunerasi
12	Kesetaraan gender (hak yang sama antara pria dan wanita)
13	Perlindungan kesehatan, keamanan dan keselamatan kerja
14	Program keislaman seperti menjalankan ibadah bagi para karyawan
15	Perekrutan karyawan yang memiliki keahlian tertentu
16	Keterlibatan karyawan dalam diskusi
17	Hubungan antara karyawan dengan pihak manajemen
Tema Masyarakat	
18	Kegiatan sosial pada masyarakat dan kegiatan filantropi (Shodaqoh, Donasi atau sumbangan)
19	wakaf
20	Pelaporan Qardhul Hasan
21	Bantuan Beasiswa sekolah
22	Magang/ Praktek Kerja Lapangan untuk para lulusan sekolah/ kuliah
23	Menjadi sponsor untuk pengembangan para pemuda
24	Peningkatan kualitas hidup masyarakat kurang mampu
25	Kepepedulian terhadap anak anak
26	Mensponsori kegiatan masyarakat
27	Memberikan bantuan kesehatan
Tema Lingkungan	
28	Konservasi pada lingkungan
29	Kegiatan untuk mengurangi global warming
30	Perlindungan pada kepunahan flora dan fauna
31	Sosialisasi terkait lingkungan
32	Mendapatkan penghargaan terkait lingkungan serta audit lingkungan
33	Kebijakan terkait manajemen lingkungan
Tema Tata Kelola Perusahaan	
34	Status sharia compliance (kepatuhan prinsip syariah)
35	Pengungkapan struktur kepemilikan saham
36	Rincian detail dewan direksi
37	Kebijakan kode etik profesi
38	Aktivitas yang dilarang: praktik monopoli, penimbunan barang, manipulasi harga, praktek kecurangan bisnis, dan perjudian
39	Pengungkapan terkait perkara hukum
40	Kebijakan anti <i>fraud</i>
41	Tujuan perusahaan mencapai berkah

Lampiran 15 Surat Keputusan



UNIVERSITAS ISLAM "45" FAKULTAS AGAMA ISLAM

Jl. Cut Meutia No. 83 Bekasi 17113
Telp. (021) 8820385, 8801027, 8802015, 8808851 Ext. 144 Fax. (021) 8801192

KEPUTUSAN DEKAN FAKULTAS AGAMA ISLAM UNIVERSITAS ISLAM 45 BEKASI NOMOR : G.201.g/UNISMA.FAI/xi/2023

TENTANG PENETAPAN DOSEN PEMBIMBING PENULISAN SKRIPSI PROGRAM STUDI PERBANKAN SYARIAH UNIVERSITAS ISLAM 45 BEKASI

DEKAN FAKULTAS AGAMA ISLAM

- Menimbang** :
- a. Bahwa pada akhir masa pendidikan mahasiswa Program Studi **Perbankan Syariah** Fakultas Agama Islam Universitas Islam 45 Bekasi dirwajibkan membuat skripsi.
 - b. Bahwa untuk kelancaran pelaksanaan penulisan skripsi, maka diperlukan perpanjangan waktu pembimbing skripsi.
 - c. Bahwa nama yang tercantum dalam Surat Keputusan ini dianggap memenuhi syarat menjadi Pembimbing Skripsi.
- Mengingat** :
- a. Undang-undang No. 20 Tahun 2003 tentang Sistem Pendidikan Nasional
 - b. Peraturan Pemerintah No. 60 Tahun 1999 tentang Pendidikan Tinggi
 - c. SK Departemen Pendidikan Nasional Republik Indonesia Badan Akreditasi Nasional Perguruan Tinggi Nomor : 106-BAN-PT/Ak-XV/S1-IV/2013 tentang Nilai dan Peringkat Akreditasi Program Studi Pada Program Sarjana.
 - d. SK Rektor UNISMA Nomor 011/SK/UNISMA/RT/II/2006 tentang Pemberlakuan Statuta UNISMA tanggal 01 Februari 2006.
 - e. SK Rektor UNISMA nomor 186/SK/UNISMA/RT/VII/2009 tentang Kurikulum Program Studi Perbankan Syariah.
 - f. SK Dekan No.: 692/FAI-NISMA/SK/K.A/XI/2016, tanggal 29 Nopember 2016 tentang Penetapan Pembimbing Penulisan Skripsi Program Studi Perbankan Syariah Fakultas Agama Islam Universitas Islam 45 Bekasi.
- Memperhatikan** :
- a. Pedoman Penyusunan Skripsi di lingkungan Fakultas Agama Islam
 - b. Rekomendasi Ketua Program Studi Perbankan Syariah

MEMUTUSKAN

- Pertama** :
- Mengangkat saudara : **Purnama Putra, S.Akt, M.Si.**
Sebagai pembimbing skripsi dari mahasiswa :
- Nama : **Nurmalasari**
NPM : **41182933200022**
Judul Skripsi : **"Pengaruh Islam Corporate Sosial Responsibility Terhadap Profitabilitas Dan Reputasi Perusahaan Bank Umum Syariah"**
- Kedua** :
- Surat Keputusan ini berlaku sampai dengan tanggal 31 Agustus 2024.
- Ketiga** :
- Apabila terdapat kekeliruan didalam Surat Keputusan ini akan diadakan perubahan sebagaimana mestinya.


Ditetapkan di : Bekasi
Pada tanggal : 27 November 2023

Dr. Yoyo Hambali, S.Ag., MA.

Tembusan :

1. Direktur DALA
2. Mahasiswa ybs

Lampiran 16 Frekuensi Bimbingan







UNIVERSITAS ISLAM "45" BEKASI
FAKULTAS AGAMA ISLAM

Jl. Cut Meutia No.83 Bekasi 17113
Telp. (021) 8801027, 8802015, 8808851-52 Ext. 140-141. Fax. (021) 8801192

DEWAN BIMBINGAN SKRIPSI
FAKULTAS AGAMA ISLAM

Nama Mahasiswa	: Nurmalasari	Nomor Urut
Nomor Pokok	: 41182933200022	
Tingkat / Jurusan	: Perbankan Syariah Sarjana	
Pembimbing	: Purmana Putra . S.Akt. M. SI	
Judul	: Pengaruh Islamie Corporate Social Responsibility terhadap Perilaku/aksi dan Reputasi Bank Umum Syariah	

FREKUENSI BIMBINGAN		
Tanggal	Catatan Dosen Pembimbing	Paraf
12/12 2023	1). cari sejarah CSR → LCSR 2). cari apakah LCSR berdampak pada Profit & Reputasi 3). Cari Penelitian terdahulu lebih banyak 4). Revisi method yg y nya lebih dari 1.	
22/12 2023	1) kamaat di parafrase 2). Cari Penelitian yang membahas Profit dan Reputasi 3). Perbaikan Skripsi direvisikan.	
2/01 2024	Perbaiki bab 2	
15/01 2024	Perbaiki bab 3	



UNIVERSITAS ISLAM "45" BEKASI
FAKULTAS AGAMA ISLAM

Jl. Cut Meutia No.83 Bekasi 17113
 Telp. (021) 8801027, 8802015, 8808851-52 Ext. 140-141. Fax. (021) 8801192

FREKUENSI BIMBINGAN		
Tanggal	Catatan Dosen Pembimbing	Paraf
20/01 2024	Pembuatan Draft presentasi.	
28/05 2024	Revisi Selesai sempro lanjut ke bab 4.	
18/07 2024	Tambahkan Footnote penjelasan parasil. Tambahkan tulisan "tabel"	
19/07 2024	Revisi bab 4 dan 5	
22/07 2024	ACC sedang Akhir	



UNIVERSITAS ISLAM "45" BEKASI
FAKULTAS AGAMA ISLAM

Jl. Cut Meutia No.83 Bekasi 17113
 Telp. (021) 8801027, 8802015, 8808851-52 Ext. 140-141. Fax. (021) 8801192

FREKUENSI BIMBINGAN		
Tanggal	Catatan Dosen Pembimbing	Paraf

Bekasi, 22 Juli 2020
 An. Dekan
 Ketua Program Studi PAI


 Rafika Fahmawati, S.S.i.

Keterangan:

1. Minimal 14 Kali Pertemuan Dengan Dosen Pembimbing Baru Dapat Disidangkan

Lampiran 17 Turnitin

HAMBA_ALLAH_3[1][1]			
ORIGINALITY REPORT			
29%	27%	16%	13%
SIMILARITY INDEX	INTERNET SOURCES	PUBLICATIONS	STUDENT PAPERS
PRIMARY SOURCES			
1	repository.radenintan.ac.id Internet Source		3%
2	eprints.iain-surakarta.ac.id Internet Source		2%
3	repository.uinjambi.ac.id Internet Source		1%
4	repository.umsu.ac.id Internet Source		1%
5	dspace.uii.ac.id Internet Source		1%
6	etheses.uin-malang.ac.id Internet Source		1%
7	repositori.uin-alauddin.ac.id Internet Source		1%
8	Submitted to Universitas Respati Indonesia Student Paper		1%
9	ejournal.stiesia.ac.id Internet Source		1%

BIODATA



Nurmalasari lahir di Bekasi, 01 Oktober 2001. penulis telah menempuh pendidikan formal di SDN Margahayu V Kota Bekasi, MTS Annida Al-Islamy Kota Bekasi dan SMAN 13 Kota Bekasi. Kemudian penulis melanjutkan studinya di Universitas Islam 45 Bekasi Jurusan Perbankan Syariah Fakultas Agama Islam. Selama masa perkuliahan penulis aktif dalam mengikuti berbagai macam kegiatan maupun organisasi. Salah satu organisasi yang penulis ikuti selama masa perkuliahan adalah Forum Ekonomi Syariah (FOREKS) dengan menjabat sebagai staff Divisi Inkubasi pada tahun 2021-2022 hingga akhirnya penulis diberikan amanat untuk menjabat sebagai staff Divisi Keilmuan pada tahun 2022-2023. pada tahun 2023 penulis berkesempatan mendapatkan pengalaman Praktik Kerja Lapangan selama 2 bulan di Bank Btn Syariah Kantor Cabang Bekasi. Selama bergabung dalam berbagai kegiatan dan organisasi, penulis mendapatkan banyak pengalaman dan pembelajaran serta softskill yang dapat bermanfaat kedepannya. Penulis berharap akan menjadi seseorang yang profesional pada salah satu bidang yang sudah dipelajari. Apabila ingin berdiskusi lanjut, penulis dapat dihubungi melalui email : malanasa01@gmail.com.